


**PONENCIA EN EL MARCO DEL SEMINARIO  
“CURRÍCULO POR COMPETENCIAS”  
DIRIGIDO A DOCENTES Y ALUMNOS DE LA FACULTAD DE CIENCIAS  
DE LA EDUCACIÓN. UNIVERSIDAD DEL ALTIPLANO (PUNO,  
PERÚ) DÍA 25 DE OCTUBRE DE 2013**

# **CONSTRUCTIVISMO Y COMPETENCIAS**

**Dr. Nicolás Marín Martínez  
Universidad de Almería  
Almería, España**



# QUÉ ES Y QUÉ NO ES COMPETENCIA




NO SE REFIERE A ALGO POTENCIAL SINO A ALGO QUE USUALMENTE SE MANIFIESTA EN UN CONTEXTO PRÁCTICO CONCRETO DE FORMA REITERADA. LAS CUALIDADES INTERNAS DEL SUJETO SON NECESARIAS PERO NO SUFICIENTES



SE PUEDE SER MUY COMPETENTE EN UN ÁMBITO Y POCO EN OTRO. NO ES UNA CUALIDAD INTRÍNSECA AL SUJETO, PUES ES RELATIVA AL TIPO DE DEMANDA EXTERNA CONCRETA. NO SE ES COMPETENTE PARA TODOS LOS ÁMBITOS



TAMBIÉN SE ES COMPETENTE SOLO SI EL RESULTADO DEL «ACTUAR COMPETENTE» ESTÁ RECONOCIDO SOCIALMENTE (P.E. NO SE DICE QUE ES COMPETENTE UN BEBEDOR DE CERVEZA O QUIEN GANA UN CONCURSO DE GRITOS). ES RELATIVA Y GRADUAL



MUESTRAN UN NOTABLE GRADO DE ESTABILIDAD EN EL SUJETO QUE LAS POSEE: ES REPETIBLE ANTE VARIACIONES DEL CONTEXTO, GENERALIZABLE A CONTEXTOS SIMILARES, Y ANTE LO NUEVO, SE SUELEN DAR RESPUESTAS ADECUADAS

# DEFINICIÓN DE COMPETENCIA

## COMPETENCIA O ACTUAR COMPETENTE

Acción exitosa, adecuada o efectiva de una persona para desarrollar una actividad en un ámbito concreto

Características:

- Es evaluable
- Muestra bastante estabilidad en el tiempo, es decir, es repetible ante contextos similares, generalizable a las variaciones y, ante lo nuevo, adecuada

Competencias o actuar competente en un contexto práctico específico

Medio externo

Características propias del sujeto: cognitivas, afectivas y biológicas

Interior del sujeto

CARACTERÍSTICAS DEL SUJETO (AFECTIVAS, COGNITIVAS Y/O BIOLÓGICAS) SON LAS QUE ANTE UNA DEMANDA EXTERNA PERMITEN AFLORAR EL ACTUAR COMPETENTE. SON CONDICIÓN NECESARIA PERO NO SUFICIENTE EL MODELO USADO PARA REPRESENTAR EL INTERIOR DEL SUJETO ES DETERMINANTE PARA PRECISAR DICHAS CARACTERÍSTICAS

# FOMENTAR COMPETENCIAS ES difícil

TRABAJOS SOBRE COMPETENCIAS DE CIENCIAS MUESTRAN QUE SU FOMENTO REQUIEREN DOS TIPOS DE ADQUISICIONES:

## Adquisición de contenidos específicos

Ir más allá de memorizar significantes, intentando integrar los contenidos en los esquemas cognitivos del aprendiz, vinculándolos con otros contenidos y, si es posible, con referentes concretos

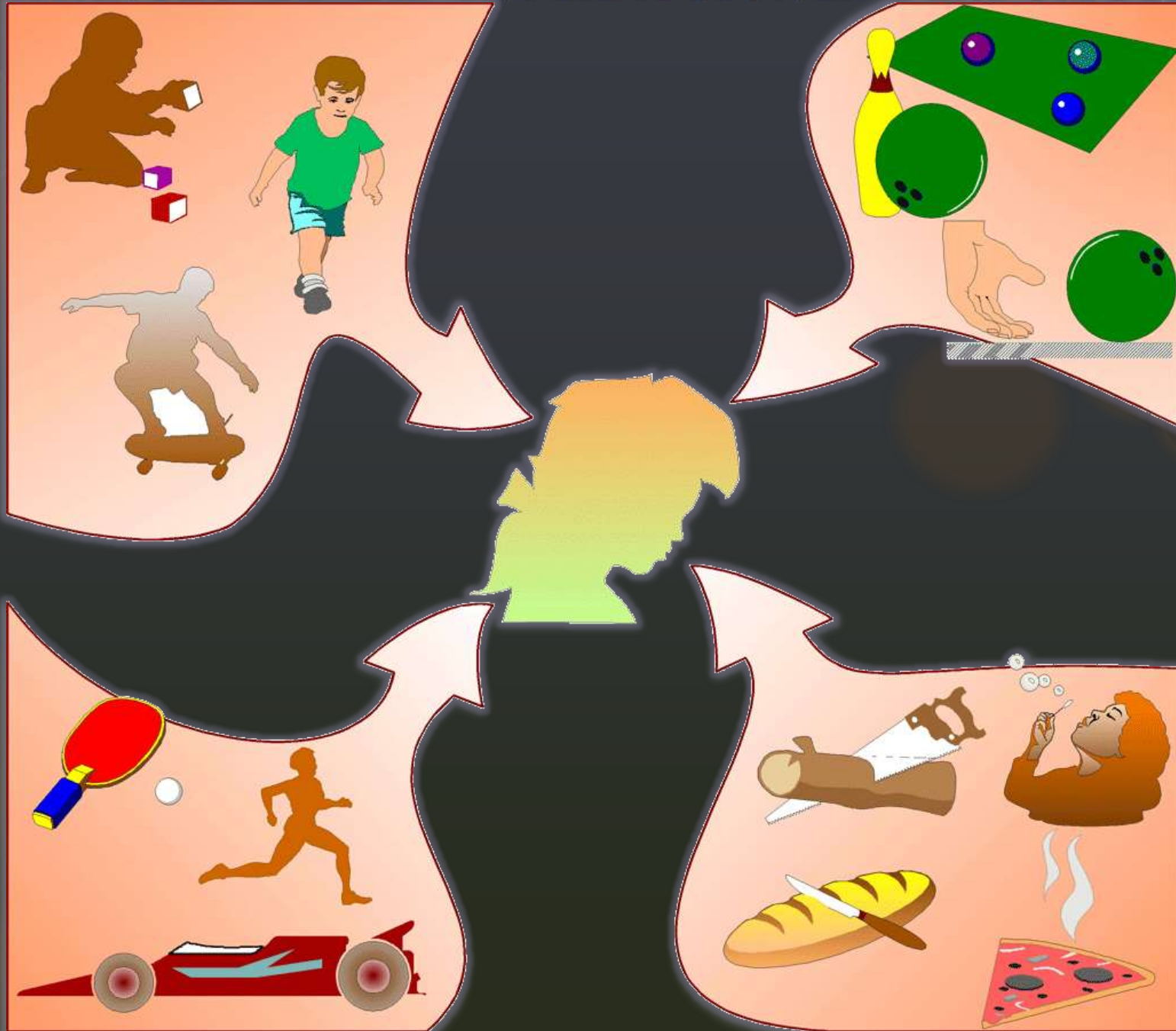
ADQUISICIÓN

## Adquisición de contenidos procedimentales

Clasificar, comparar, medir, inducir, controlar variables, verificar, formular hipótesis, etc., son procedimientos cognitivos necesarios para usar los conceptos específicos de forma flexible, controlada y adecuada al contexto práctico

**El tipo de enseñanza que facilitaría la adquisición de contenidos específicos, procedimentales y su interrelación depende en buena medida de la visión o modelo que se tenga del aprendiz.**

# IMPORTANCIA DE LAS INTERACCIONES SENSORIOMOTRICES



# El doble paso entre conocimiento explícito e implícito

**Paso del conocimiento procedimental e implícito al declarativo y explícito**

**Paso del significado semiótico al conocimiento práctico y competente**

Nivel del conocimiento por interacción sensomotriz (saber hacer). Intercambio por imitación

Al inicio la palabra solo posee la carga procedimental de la experiencia individual

Nivel intermedio. Nuevos recursos de explicitación con significantes vinculados con el significado

Enriquecimiento de significados por interacción social. Aumenta el núcleo de significados compartido

Nivel de explicitación semiótica de esquemas de conocimiento procedimental e implícito

Enriquecimiento de significados por interacción sensomotriz en situaciones prácticas

Explicitar supone mayor desarrollo, control, coordinación y reflexión

Facilitar la conversión del conocimiento en acción y esta en competencia

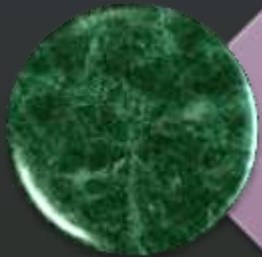
Implícito – Explícito (+declarativo)

Explícito – Implícito (+procedimental)

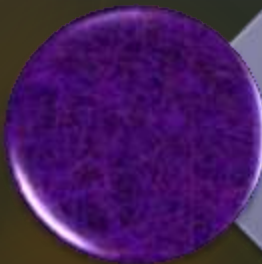
# FOMENTAR COMPETENCIAS REQUIERE CONSIDERAR



**ESTRUCTURAS COGNITIVAS PROCEDIMENTALES ESTABLES Y ESPECÍFICAS PARA RESPONDER A LAS REGULARIDADES MANIFIESTAS DE LAS COMPETENCIAS Y A LA CAPACIDAD DE AJUSTARSE A LOS ASPECTOS ESPECÍFICOS DE LA DEMANDA**

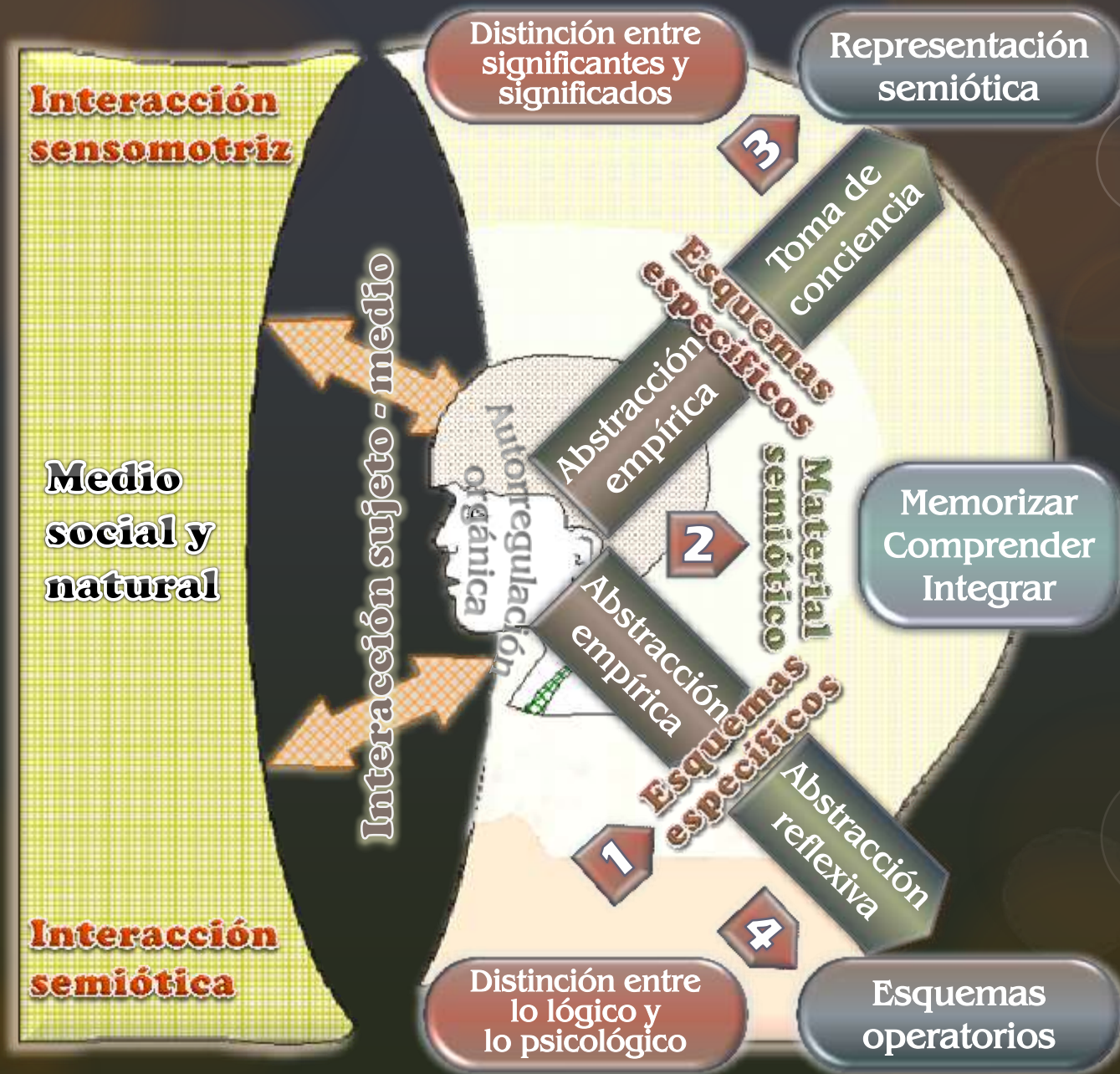


**ESTRUCTURAS GENERALES PARA EXPLICAR CAPACIDADES DEL ACTUAR COMPETENTE TALES COMO CLASIFICAR, SERIAR, INFERIR, CONTROLAR VARIABLES, PROCESAR INFORMACIÓN, DISEÑAR, EJECUTAR O EVALUAR UN PLAN**



**PROGRESIVA TOMA DE CONCIENCIA DEL CONOCIMIENTO PROCEDIMENTAL, USANDO RECURSOS SEMIÓTICOS INDIVIDUALES O SOCIALES QUE CONFIEREN MAYOR DESARROLLO, CONTROL, COORDINACIÓN Y REFLEXIÓN**

# UN MODELO COGNITIVO PARA LAS COMPETENCIAS



# Tipos de aprendizaje

La regulación orgánica intenta compensar los desequilibrios de las interacciones sujeto-medio

**Memorizar**  
El dato pasa a la memoria sin que el esquema de significado. Se puede dar posteriormente

**Comprender**  
Dar significado a los datos, captar sentido, relacionar, anticipar, etc. A sin A

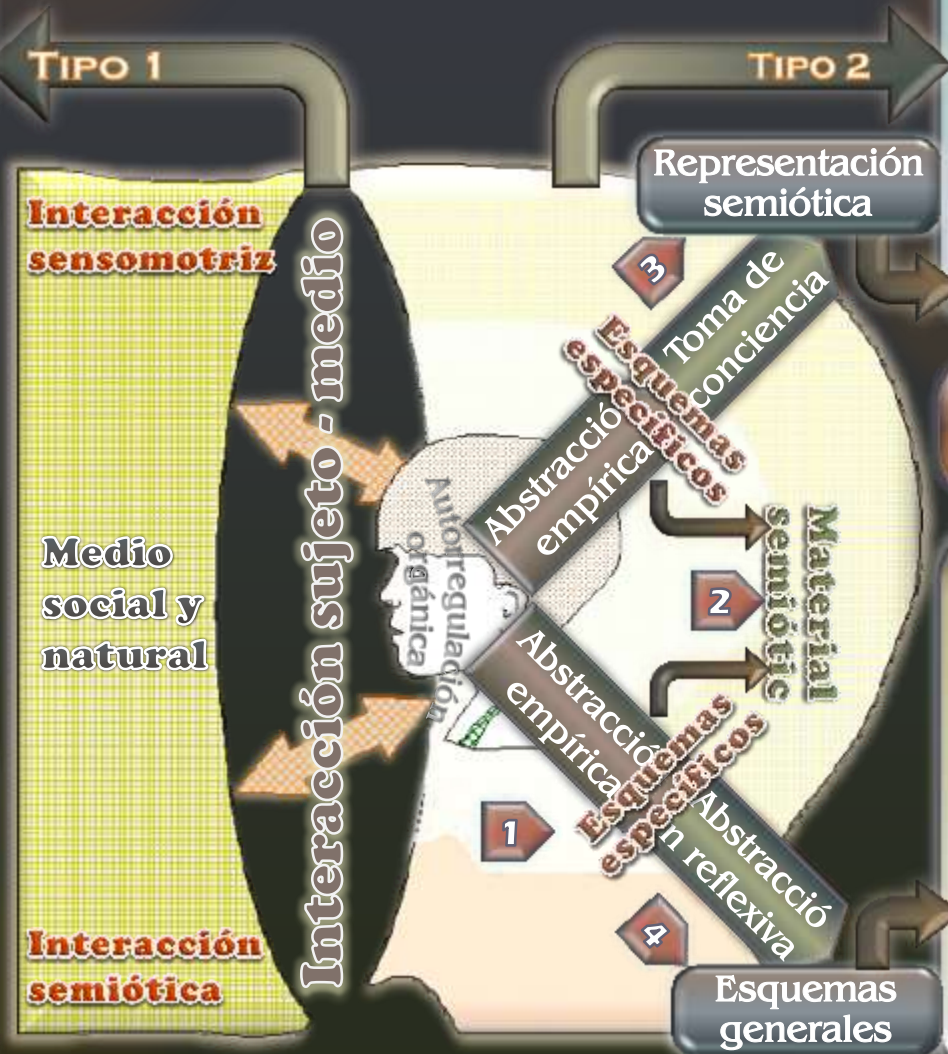
**Implicación y tiempo**

**Integrar**  
El dato es asimilado y acomodado al esquema. Se encarna A con A

**Explicitar**  
El esquema va adquiriendo grados de consciencia hasta hacerse declarativo con significantes ligados a significados socialmente

**Periodos largos de construcción cognitiva**

**Operar**  
Se generan esquemas de orden superior por procesos de reflexión que infieren al sujeto nuevos recursos cognitivos para procesar



# ESTRATEGIA GENERAL DE ENSEÑANZA (ACA)



## Filogénesis del conocimiento

**RESIGNIFICAR (significantes)**

- Debate intragrupal → **Dg**
- Debate intergrupual → **Di**
- Materiales semióticos → **Ms**
- Desarrollo próximo → **Dp**

**RECONTEXTUALIZAR (significados)**

- Vc** → Variación contextual
- Vd** → Variación dificultad
- Vr** → Variación relevante
- Vi** → Variación irrelevante



**Reflexión semiótica**

Con objetos explicitados con recursos semióticos

**Abstracción reflexiva**

Desde mecánicas de compensación cognitiva

**Conflicto cognitivo**

Para aprovechar la equilibración y crear nuevos aprendizajes